

เอกสารประกอบการสอน

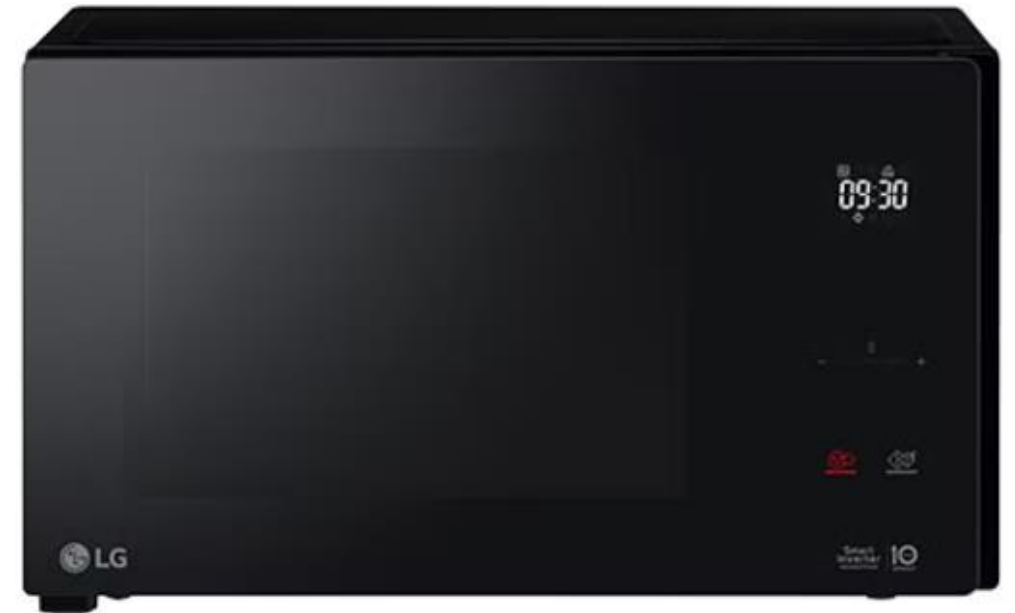
ห้ามนำไปดัดแปลง ตัดต่อ หรือนำไปใช้ในที่สาธารณะ ควรใช้ในกรณีศึกษาเท่านั้น !!!



MS4295DIS

ไมโครเวฟระบบอุ่นอาหาร รุ่น

MS4295DIS ขนาด 42 ลิตร สีดำ



ใช้บรมภายในเท่านั้น



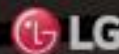
LG NeoChef™

with Smart Inverter

Design your taste
with powerful and precise control



Design Story of NeoChef™



“ศิลปะแห่งความเรียบง่าย”

ขจัดสิ่งที่ไม่ดีด้วยข้อดีและยุ่งยาก เพิ่มความสง่างามให้กับห้องครัวของคุณด้วยการออกแบบที่ประณีตและเรียบง่าย



เป็นเนื้อเดียวกันทั้งบาน ด้วยกระจกนิรภัย

- เป็นเนื้อเดียวกันโดยไม่มีเส้นแบ่งหรือการแบ่งแยก

ความสมดุลที่สมบูรณ์แบบของ ดีไซน์เนื้อเนตต์และกลอส

- ด้านหน้ามันเงาให้ความแตกต่างอย่างมีสไตล์

ดีไซน์ที่จับเบนิคังเมน

- การออกแบบตามหลักสรีรศาสตร์เพื่อความสะดวกสบายของคุณ

ใช้งานง่าย การควบคุมแบบสัมผัส

- เพลิดเพลินไปกับการควบคุมที่ใช้งานง่ายยิ่งขึ้น เช่น การเลือกแบบสัมผัส

Design Story of



ดีไซน์ที่จับแบบโค้งมน

การออกแบบตามหลักสรีรศาสตร์
เพื่อความสะอาดสบายของคุณ.

Design Story of NeoChef™



ความสมดุลที่สมบูรณ์แบบ
ของดีไซน์เนื้อเมตต์และกลอส

ด้านหน้ามันเงาให้ความแตกต่างอย่างมีสไตล์

Design Story of

ใช้งานง่าย การควบคุมแบบสัมผัส

เพลิดเพลินกับการควบคุมที่ใช้งานง่าย
ยิ่งขึ้นเช่นการเลื่อนสัมผัส



Smart Inverter

ประสิทธิภาพการทำอาหารด้วย สมาร์ต อินเวอร์เตอร์

- ความร้อนอุณหภูมิสม่ำเสมอ & การละลายน้ำแข็ง
- การปรุงอาหารอย่างรวดเร็ว
- การทำอาหารต่างๆ
- อย่างอร่อย
- การทำอาหารเพื่อสุขภาพ
- การทำงานที่มั่นคง

NeoChef™



EasyClean™

EasyClean™ อีซี คลีน

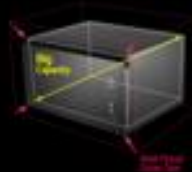
- 99.99% ป้องกันแบคทีเรีย ด้วย EasyClean™



Easy to use

ใช้งานง่าย

- แหวนรองจานที่มั่นคง
- หลอดไฟ LED

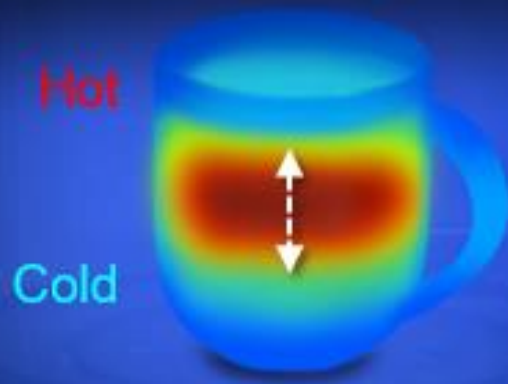


ขนาดกะทัดรัดและความจุที่ใหญ่ขึ้น

อุ่นโดยความร้อนสม่ำเสมอ

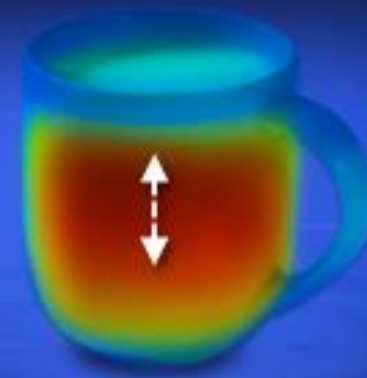


แบบทั่วไป



NeoChef™

อุณหภูมิ
สม่ำเสมอ



ส่วนเบี่ยงเบนอุณหภูมิ (dT)

23°C



3°C

รสชาติที่น่ารื่นรมย์

ประสิทธิภาพการทำอาหารด้วย สมาร์ท อินเวอร์เตอร์



อุ่นด้วยความร้อนสม่ำเสมอ



Smart Inverter

ระบบทั่วไป

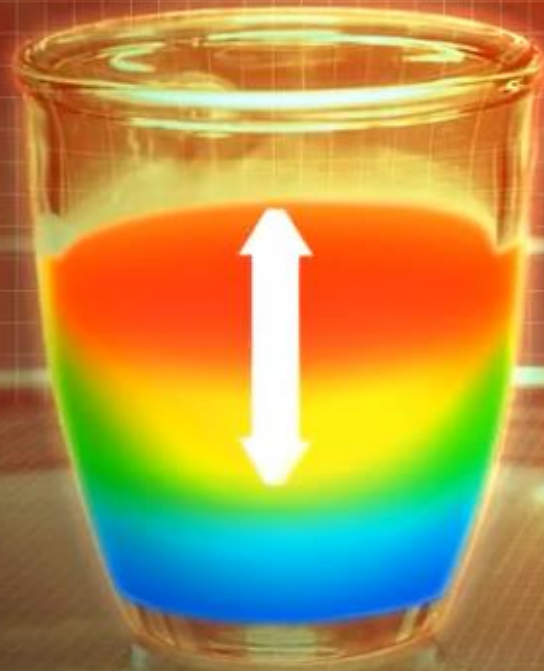
NeoChef™



ระดับอุณหภูมิที่ต่างกันภายในแก้ว

23°C

3°C



ให้ความร้อนทั่วถึง

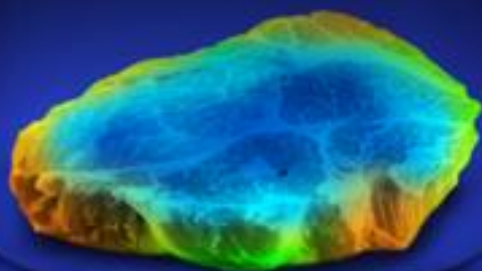
* ภาพจำลอง : ไม่ใช่อุณหภูมิที่แท้จริงของอาหาร
NeoChef™ : MS200 (ใน สมาร์ท : MS402)
** อนุญาตให้ใช้

ละลายน้ำแข็งอย่างสม่ำเสมอ



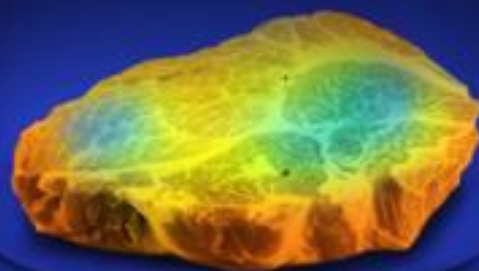
Smart Inverter

แบบทั่วไป



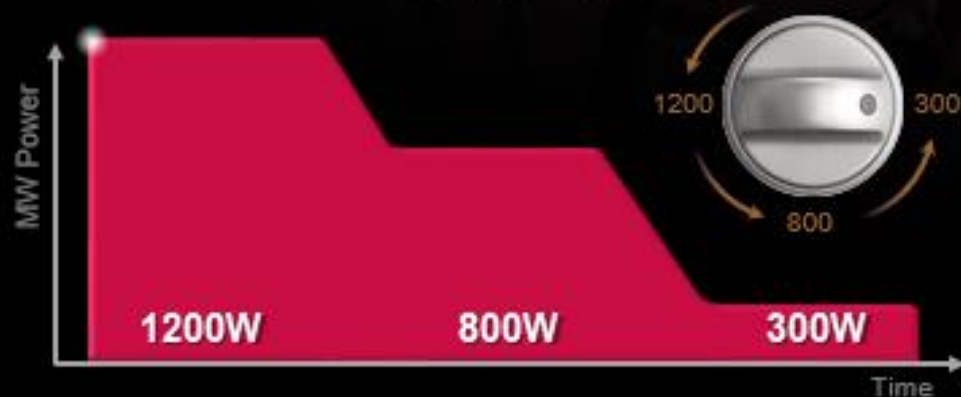
ตรงกลางยังไม่ละลายแช่แข็งในขณะที่ขอบสุกเกินไป

NeoChef™



ตรงกลางและขอบละลายน้ำแข็งได้พร้อมกัน

76% เปรี่เซ็นต์การละลายน้ำแข็ง (Additional thermal test) **93%**



ประสิทธิภาพการทำอาหารด้วย สมาร์ท อินเวอร์เตอร์

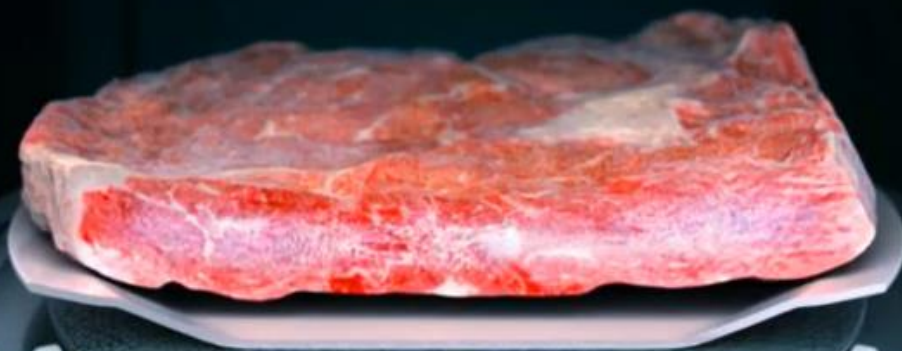


ละลายน้ำแข็งอย่างสม่ำเสมอ



Smart Inverter

ระบบทั่วไป



76%

ภายในชิ้นเนื้อยังแข็งอยู่ แต่พิวด้านนอกสุกแล้ว

NeoChef™



93%

ภายในและภายนอกชิ้นเนื้อละลายน้ำแข็งได้อย่างทั่วถึง

ละลายน้ำแข็งได้สม่ำเสมอ

เพิ่มประสิทธิภาพการละลายน้ำแข็ง ให้ละลายได้สม่ำเสมอ

* ผลการทดลอง : ใช้เวลาละลายเนื้อจากอุณหภูมิแช่แข็ง (NeoChef™ MS20X กับ ระบบอื่น : MS40G) ** หน่วยบริโภค

ปรุงอาหารอย่างรวดเร็วด้วยพลังสูง



นม*



ป๊อปคอร์น**



ไก่***



ประสิทธิภาพการทำอาหารด้วย สมาร์ท อินเวอร์เตอร์



ปรุงอาหารอย่างรวดเร็วด้วยพลังสูง



ระบบทั่วไป

NeoChef™



ปรุงอาหารได้รวดเร็ว

เร็วขึ้น 1.5 เท่า

NeoChef™, MSOL เป็นชื่อ - MSOL
© 2015 LG Electronics

ประสิทธิภาพการทำอาหารด้วย สมาร์ท อินเวอร์เตอร์



ปรุงอาหารอย่างรวดเร็วด้วยพลังสูง



ระบบทั่วไป

NeoChef™



67:54



43:20

เร็วขึ้น
1.6 เท่า

ปรุงอาหารได้รวดเร็ว

เร็วขึ้น 1.6 เท่า ด้วยระบบ Smart Inverter

* ข้อมูลอ้างอิง : ไม้เนื้อแข็งอบแห้งขนาดมาตรฐาน
Model : M200X ลิ้น ไม้ทั่วไป (M200055)

ป้องกันแบคทีเรีย ด้วย EasyClean™ (อีชีคลีน)



รักษาไมโครเวฟของคุณให้สะอาดอยู่เสมอ

✓ LG's Solution

การเคลือบ EasyClean™ ช่วยยับยั้งเชื้อแบคทีเรียของ LG

- มีโครงสร้างที่หนาแน่น
- ป้องกันไม่ให้น้ำมันกระจายตัว
- ป้องกันการเพิ่มจำนวนแบคทีเรีย



คุณประโยชน์ที่ลูกค้าจะได้รับ



Tested by Intertek



* วัสดุป้องกันแบคทีเรีย

99.99% Anti-Bacterial

Tested by SGS



ป้องกันแบคทีเรีย ด้วย EasyClean™ (อีชีคลีน)



รักษา ไมโครเวฟของคุณให้สะอาดอยู่เสมอ

ระบบทั่วไป

NeoChef™



ป้องกันแบคทีเรีย
99.99%



Zeolite*

EasyClean™ ป้องกันการสะสมของแบคทีเรีย

เคลือบช่องอบด้วยสาร EasyClean™ ช่วยป้องกันไขมันสะสมในช่องอบ

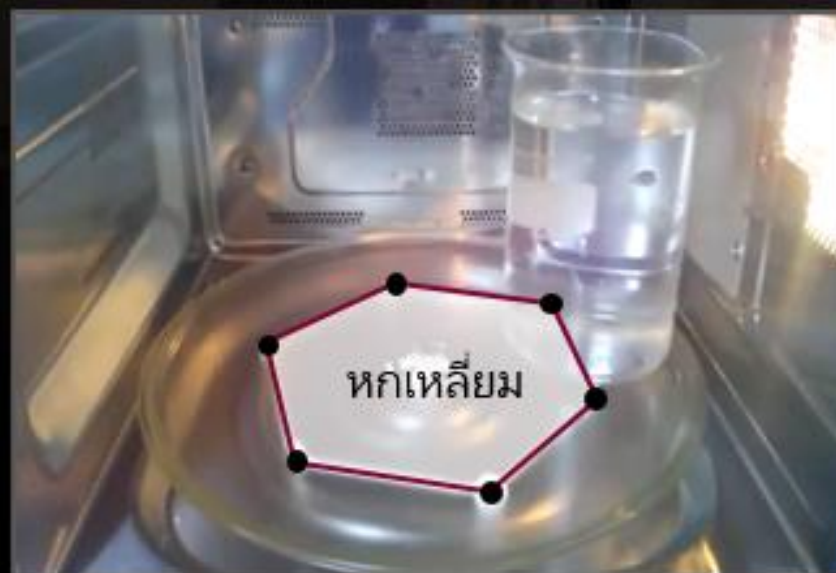
*วัสดุป้องกันการสะสมของแบคทีเรีย

แหวนรองจานที่มั่นคงถึง 6 จุด

Conventional turn table



NeoChef™ Stable Ring



	แบบทั่วไป	NeoChef™
จำนวนล้อของแหวนรองจาน	3 ล้อ	6 ล้อ
น้ำหนักสูงสุด	1.4 Kg	2.0 Kg

ใช้งานง่าย



แหวนรองจานที่มั่นคงถึง 6 จุด

ระบบทั่วโบ

NeoChef™



จำนวนล้อหมุน 3 จุด
รับน้ำหนักสูงสุด 1.4Kg



6 จุด
2.0Kg

จานหมุนตีโซนใหม่ (เพิ่มความสะตวก)

ป้องกันอาหาร เครื่องดื่มหกขณะเครื่องทำงาน



ไฟส่องสว่างแบบทั่วไป

38 lux / 25W

อายุการใช้งาน : 750~2,000 ชั่วโมง



สว่างกว่าเดิม
3 เท่า

ไฟส่องสว่างแบบ LED สีขาว

115 lux / 1W

อายุการใช้งาน : 35,000~50,000 ชั่วโมง

ไฟส่องสว่างแบบ LED (มองเห็นอาหารภายในตู้ชัดเจน)

สว่างขึ้น 3 เท่า และประหยัดพลังงาน

ขนาดกะทัดรัดความจุที่ใหญ่ขึ้น



ปรุงอาหารได้มากขึ้น เพลิดเพลินมากขึ้น
แบ่งปันมากขึ้น ด้วยความจุขนาดใหญ่



Mid
Size
External

NeoChef™ 54X31X44 (cm) 42L

เทียบแบบ
ทำไป 56X31X45 (cm) 40L

LG NeoChef™
Big Capacity

Smart Inverter

25L
Self

NEW



“ไมโครเวฟระบบอุ่นอาหาร รุ่น MS4295DIS ขนาด 42 ลิตร สีดำ ระบบส마트อินเวอร์เตอร์”

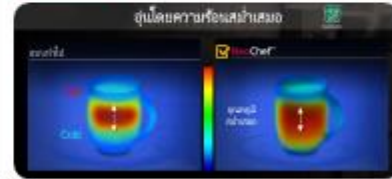
- ขนาดความจุ: 42 ลิตร
- การออกแบบกระจกประตู : ซีนเดียว
- กำลังไฟฟ้าออก: 1,200W
- กำลังไฟฟ้าเข้า: 1,350W
- หลอดไฟ LED สีขาว
- ควบคุม: การควบคุมแบบสัมผัส (กระจก)
- ประเภทการเปิด: ด้ามจับ
- ประเทศผลิต: จีน
- แหวนรองจาน : รองรับ 6 จุด
- น้ำหนักเครื่อง: 14.5 กก.
- ขนาด(กxยxส) 544x308x432 มม.
- รับประกันแมกนีตรอน 10 ปี



จุดขายหลัก

ประสิทธิภาพการทำอาหารด้วยสาร์ท อินเวอร์เตอร์

- ความร้อนอุณหภูมิสม่ำเสมอ & การละลายน้ำแข็ง
- การปรุงอาหารอย่างรวดเร็ว
- การทำอาหารต่างๆ
- การทำอาหารเพื่อสุขภาพ
- การทำงานที่มั่นคง



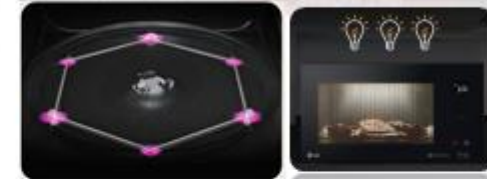
เคลือบ EasyClean™ ป้องกันแบคทีเรีย

EasyClean™ กำจัดแบคทีเรียได้ 99.99% เพียงฉีดน้ำหรือใช้น้ำเช็ด ก็สามารถเช็ดคราบได้อย่างง่ายดายโดยไม่ต้องใช้สารเคมีรุนแรง



ใช้งานง่าย (Easy to use)

- แหวนรองจาน 6 จุด ที่มั่นคง
- หลอดไฟ LED สีขาวสว่างกว่าหลอดธรรมดา 3 เท่า



ขนาดกะทัดรัดและความจุที่ใหญ่ขึ้น

เตาไมโครเวฟ NeoChef™ เจเนอเรชั่นใหม่มีขนาดกะทัดรัดกว่ารุ่นก่อน แต่มีความจุภายในที่ใหญ่กว่ามาก



Life's



Good.